



Świadoma Kadra

Praca ze studentami z niepełnosprawnościami - szkolenia nauczycieli akademickich i kadry administracyjnej uczelni

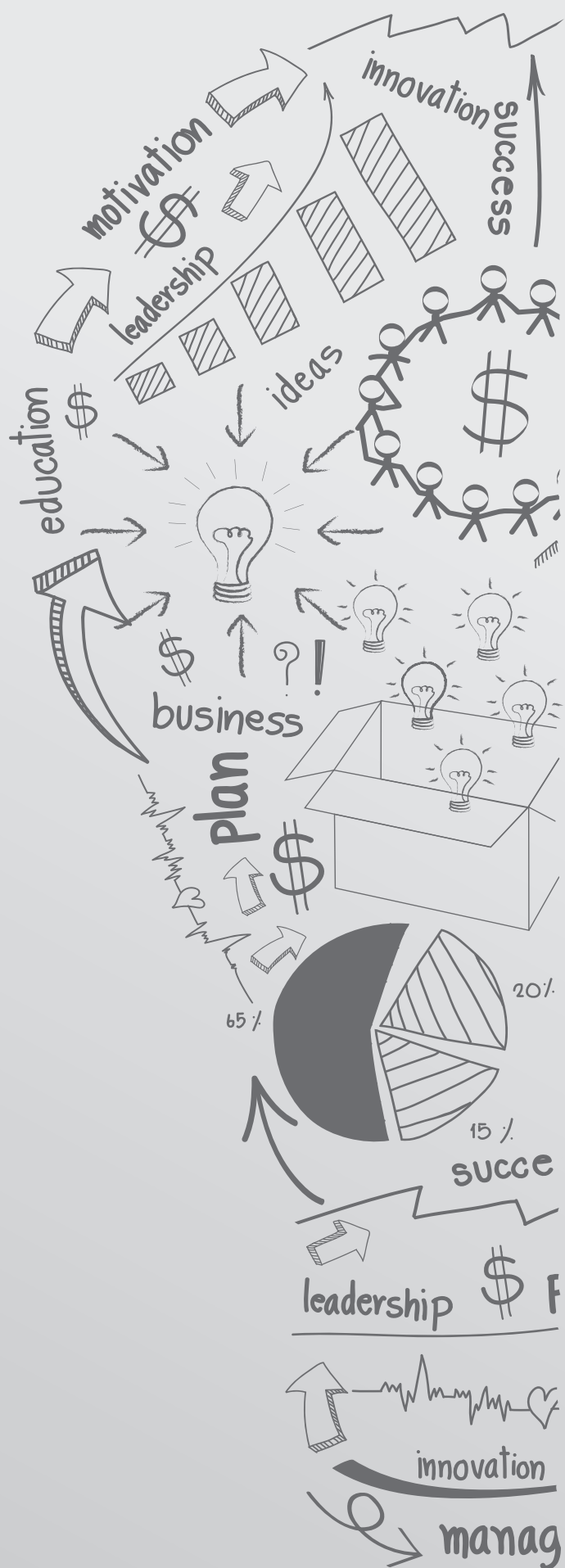
Stowarzyszenie „Twoje nowe możliwości” od 2008 roku zajmuje się wyrównywaniem szans osób z niepełnosprawnościami w zdobywaniu wykształcenia. Pomysłodawcami byli Krzysztof Peda i Ariel Fecyk, którzy obecnie tworzą zarząd Stowarzyszenia. Naszym celem jest tworzenie nowych możliwości z zakresu kształcenia i aktywizacji społeczno-zawodowej młodych osób z niepełnosprawnościami. Od niemal czterech lat organizujemy wyjazdy integracyjno-szkoleniowe, kursy językowe oraz szkolenia podnoszące kwalifikacje studentów i absolwentów niepełnosprawnych, adaptujemy podręczniki akademickie, tak aby były dostępne dla osób słabowidzących i niewidomych. Doradzamy uczelniom jak być dostępnym dla osób z różnymi niepełnosprawnościami. Stale monitorujemy postępy wrocławskich uczelni w przystosowywaniu obiektów, programu studiów i dostępności podręczników akademickich. Naszym marzeniem jest, aby każdy odpowiednio wykwalifikowany i przygotowany absolwent niepełnosprawny był równie konkurencyjny na rynku pracy, co osoba sprawna. Zespół Stowarzyszenia realizuje projekty we współpracy z Urzędem Gminy Wrocław, Urzędem Marszałkowskim Województwa Dolnośląskiego, Państwowym Funduszem Rehabilitacji Osób Niepełnosprawnych i dolnośląskimi uczelniami.



Dlaczego szkolimy?

Edukacja jest istotnym elementem rehabilitacji osób niepełnosprawnych. By zapewnić wysoki poziom wiedzy o możliwościach rozwoju osób z niepełnosprawnościami konieczne jest jej nieustanne pogłębianie.

Jednocześnie nikt z nas nie jest wolny od stereotypów, które nie rzadko powodują, iż blokujemy się we współpracy z osobami niepełnosprawnymi. Nie rzadko obniżamy wymagania, innym razem zaś ignorujemy ich potrzeby w obawie, że im nie sprostać. Poprzez program szkoleń, który do Państwa kierujemy chcemy pokazać, w jaki sposób pracować z osobami niepełnosprawnymi, by była to czysta przyjemność dla obu stron.



Program oferowanych szkoleń

Szkolenia mają charakter interaktywny. Prowadzone są przy dużym udziale uczestników. Cały program składa się z siedmiu bloków podzielonych na części teoretyczną i praktyczną. Cały program szkoleń trwa 12 godzin. Szkolenia mogą być zrealizowane w ciągu dwóch (2 razy po 6 godzin) bądź trzech dni (3 razy po 4 godziny).

Blok I: Ogólne zagadnienia związane z niepełnosprawnością.

A. Część teoretyczna:

- 👉 Kim jest osoba z niepełnosprawnością;
- 👉 Stereotypy - dlaczego się nimi posługujemy i jak z nimi walczyć;
- 👉 Wspieranie osoby z niepełnosprawnością w życiu codziennym;

B. Część praktyczna:

- 👉 Ćwiczenia uświadamiające funkcjonowanie stereotypów i ich stosowanie w życiu.



Blok II: Dlaczego trudno mówić o niepełnosprawności. Komunikacja i psychologia barier.

Blok III: Niepełnosprawności rzadkie i niewidoczne, niepełnosprawności ze względu na narząd ruchu.

A. Część teoretyczna:

- 👉 Niepełnosprawność ze względu na narząd ruchu i jej wpływ na codzienne funkcjonowanie;
- 👉 Bariery funkcjonalne w procesie dydaktycznym osób z niepełnosprawnością ruchową;
- 👉 Czy niepełnosprawność musi być widoczna, by tworzyła bariery w procesie dydaktycznym?
- 👉 Dobre praktyki, aspekty prawne.

B. Część praktyczna:

- 👉 Spojrzenie z perspektywy osoby poruszającej się na wózku (symulacja z użyciem wózków);
- 👉 Ćwiczenia w parach. Rozwiązywanie konkretnych problemów w kontakcie ze studentem z niepełnosprawnością ze względu na rzadką chorobę, bądź chorobę niewidoczną.



Blok IV: Niepełnosprawności ze względu na narząd słuchu i wzroku

A. Część teoretyczna:

- 👉 Rodzaje i stopień niedosłuchu oraz jego wpływ na codzienne funkcjonowanie;
- 👉 Bariery funkcjonalne w przekazywaniu wiedzy podczas zajęć dydaktycznych;
- 👉 Sposoby dostosowania komunikacji z osobami o różnym stopniu niedosłuchu w procesie dydaktycznym oraz podczas egzaminów;
- 👉 Sposoby prezentowania informacji mówionej osobom o różnym stopniu niedowidzenia bądź niewidomym;
- 👉 Dobre praktyki, aspekty prawne.

B. Część praktyczna:

- 👉 Zapoznanie ze sprzętem wspomagającym proces dydaktyczny osób z niepełnosprawnością narządu słuchu;
- 👉 Spojrzenie z perspektywy osób z różnymi rodzajami niedosłuchu (prezentacja różnych typów niedosłuchu).



Blok VI Niepełnosprawności neurologiczne i ze względu na zdrowie psychiczne.

A. Część teoretyczna:

- 👉 Różne rodzaje schorzeń neurologicznych;
- 👉 Bariery funkcjonalne w procesie dydaktycznym u osób z niepełnosprawnościami neurologicznymi;
- 👉 Różne rodzaje chorób o podłożu psychicznym;
- 👉 Bariery funkcjonalne w procesie dydaktycznym u osób z niepełnosprawnościami o podłożu psychicznym;
- 👉 Dobre praktyki, aspekty prawne.

B. Część praktyczna:

- 👉 Ćwiczenia w parach. Rozwiązywanie konkretnych problemów w kontakcie ze studentem z niepełnosprawnością neurologiczną bądź ze względu na chorobę psychiczną.

Blok VII: Osoba z niepełnosprawnością, jej wykształcenie i przyszłość na rynku pracy.

- 👉 Aspekty prawne z zakresu edukacji i kształcenia osób z niepełnosprawnością;
- 👉 Wspieranie osoby z niepełnosprawnością w życiu codziennym;
- 👉 Wsparcie studentów i doktorantów z niepełnosprawnością na Politechnice Wrocławskiej.



Kadra trenerska



Magister socjologii, doradca zawodowy, trener pracy. Pracuje z osobami z niepełnosprawnościami zarówno na gruncie edukacyjnym jak i zawodowym. Pracowała jako trener pracy w Polskiej Organizacji Pracodawców Osób Niepełnosprawnych, pomagając przy zatrudnianiu osób niepełnosprawnych na otwartym rynku pracy. Zna sytuację osób niepełnosprawnych, jak i pracodawców. Obecnie pracuje ze studentami niepełnosprawnymi na różnych etapach ich drogi edukacyjnej, przygotowując ich do wejścia na rynek pracy. Ma doświadczenie w bezpośredniej współpracy ze studentami, zna ich problemy, potrzeby i obawy.



Absolwent Politechniki Wrocławskiej na kierunku Zarządzanie. Posiada ponad 7 letnie doświadczenie w pracy z osobami niepełnosprawnymi w organizacjach pozarządowych. Specjalizuje się we wspieraniu edukacji osób niepełnosprawnych. Posiada wieloletnie doświadczenie jako trener kadr edukacji z zakresu pracy z uczniem i studentem z niepełnosprawnością. Szkolił dotąd nauczycieli wrocławskich szkół oraz nauczycieli akademickich z wrocławskich uczelni. Prywatnie pasjonuje go polityka i podróże na własną rękę. W wyborach samorządowych 16 listopada 2014 roku uzyskał mandat Radnego Miasta Bolesławiec.

Organizacja szkoleń w Twojej uczelni

W 2015 roku szkolenia organizowane są dla uczelni z województw: dolnośląskiego, śląskiego, opolskiego i zachodniopomorskiego. Finansowane są ze środków Państwowego Funduszu Rehabilitacji Osób Niepełnosprawnych. Dla uczelni publicznych szkolenia są bezpłatne, zaś dla uczelni niepublicznych realizowane są za symboliczną opłatą 350 zł.

Cały program szkoleń trwa 12 godzin. Szkolenia mogą być zrealizowane w ciągu dwóch (2 razy po 6 godzin) bądź trzech dni (3 razy po 4 godziny), dzień po dniu, bądź w większych odstępach czasowych.

Dodatkowo uczestnicy otrzymują możliwość odbycia konsultacji z naszymi trenerami w przypadku gdy mają jakiś problem do rozwiązania związany z pracą z osobami z niepełnosprawnościami.

Jeżeli interesują Państwa treści, które chcemy przekazać i uważasz, że kadra w Twojej Uczelni powinna poszerzać swoją wiedzę na temat kształcenia i rozwoju osób z niepełnosprawnościami skontaktuj się z nami.

Ariel Fecyk

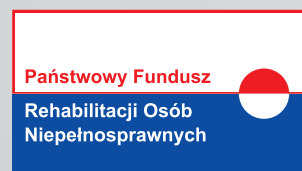
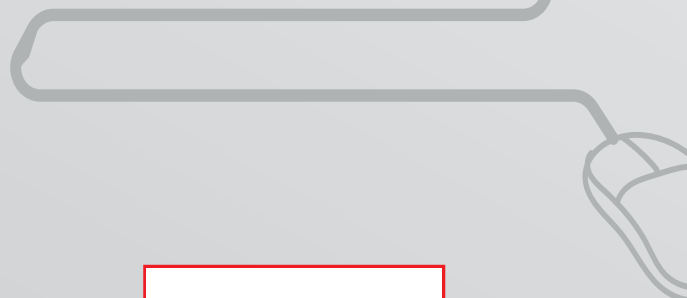
609-422-651, a.fecyk@tnm.org.pl

Sekretariat

Stowarzyszenia

„Twoje nowe możliwości”

(71) 734-57-73, biuro@tnm.org.pl



Projekt współfinansowany
ze środków PFRON